

СИСТЕМЫ ДЛЯ СМЕШИВАНИЯ МИНЕРАЛЬНЫХ УДОБРЕНИЙ

Повышение продуктивности и эффективности благодаря целевому, соответствующему потребностям, экологически безопасному внесению удобрений



Made in Germany

Высокопроизводительные установки для смешивания удобрений производительностью 35 – 160 т/час

Беспрерывная загрузка, дозирование, контроль взвешивания и гомогенное смешивание

1. Принцип действия

Компоненты сырья для удобрений загружаются непрерывно, без прерывания процесса смешивания в интегрированные нержавеющие бункеры. Количество, размер и расположение накопительных бункеров могут приводиться в соответствие с имеющейся в распоряжении площадью и индивидуальными пожеланиями.

Интегрированные в установку для смешивания накопительные бункеры могут заполняться полными ковшами непрерывно, даже в процессе смешивания и разгрузки. Ручная дозировка и возврат остатков на склад удобрений не требуется. Система также выполняет функцию отпускного силоса для отдельных сортов удобрений.



2. Отсеивание

Стойкие к коррозии решетки для просеивания на бункерах отвечают за предварительное просеивание и предотвращают помехам дозированию в виде комков в смеси или посторонних предметов.



3. Точное дозирование – это необходимое условие

Шнековые дозаторы V2A (при необходимости также двойные шнековые дозаторы) управляются при помощи самой современной техники автоматического управления и взвешивания и обеспечивают высочайшую точность. Посредством цифровых сигналов взвешивающего устройства производится автоматическая и контролируемая настройка разгрузки, обеспечивающая точную дозировку. Различная плотность и текучесть компонентов сырья распознаются и контролируются автоматически. SCT (компьютерный терминал управления) берет на себя все задачи по регулировке и контролю, а также непрерывно отслеживает выгрузку, смешивание и загрузку.



4. Эффективность функционирования

В отличие от систем с системами, работа которых зависит от партий загрузки, в непрерывных смешивающих установках возможно бесступенчато за одну рабочую операцию создавать индивидуальные смеси по рецепту от самого малого до большого количества. Догрузка бункеров может выполняться бесперебойно, в независимости от процесса дозирования и смешивания.



5. Качество смешивания

Специально модифицированные для «смешивания удобрений» устройства дозирования и смешивания дают высочайшую точность и качество смешивания, соответствующее законодательным требованиям.



6. Дополнительная оснастка

С помощью маленьких дозирующих бункеров могут подмешиваться микроэлементы, химические средства защиты растений, мелкие семена и пр., например, из мешков или больших мешков «Биг Бэгов», также с помощью автоматической системы дозирования. Разбрызгивание, например, жидких питательных веществ, краски или других химикатов с помощью интегрированной автоматического дозатора возможно посредством отдельного жидкостного насоса. Совместная настройка последующих ленточных транспортеров и/или установки для затаривания в мешки производится на (SCT) компьютерном терминале управления смешивающей установки.

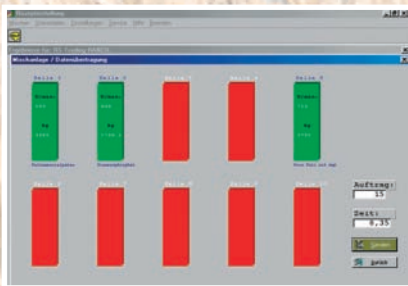


7. Программное обеспечение для ПК

Для оптимального определения потребности в удобрениях и калькуляции смеси:

Функции:

- ▶ Оптимизация рецептуры при включении или исключении определенных форм питательных веществ и сортов удобрений.
- ▶ Декларация исходных смесей согласно предписаниям закона о транспортировке удобрений
- ▶ Дистанционная передача рецепта посредством кабеля для передачи данных / по радиоканалу
- ▶ Функция визуального отображения при дистанционно передаче
- ▶ Контроль материалов
- ▶ Поручения/управление складом
- ▶ Управление участком
- ▶ Смешенная бухгалтерия
- ▶ Различные функции вывода на печать для накладных, коммерческих предложений, заказов, счетов
- ▶ Возможности записи и распечатки для необходимых доказательств на основании законодательных предписания или программ охраны окружающей среды
- ▶ Интерфейсы для импорта и экспорта в программах выписки счетов-фактур GWS/AWS, Amic, Voge



The screenshot shows a software window titled 'Rezepterstellung' with a menu bar and a toolbar. The main area contains a table with the following data:

Dünger	Stamm	Nährstoffe	Nährstoffformeln
Zelle 1 Kaliumsalpeter		mindestens 80,00	
Zelle 2 Diammonphosphat		mindestens 150,00	
Zelle 3 Kali 60		mindestens 10,00	
Zelle 4 Barastoff		mindestens 10,00	
Nährstoffformeln			
Cyanidstickstoff			
Nitratstickstoff			
neutral-ammonitrat lösliches			

Additional information visible in the interface includes: 'Kunde: AS Trading RANCO', 'Fläche ha: 10,00', 'Gesamt dt: 0,00', 'Multiplikator: 1,00', 'Ges. dt/ha: 0,00', and a date/time stamp of '05.11.2001 12:01:30'. There are also buttons for 'Daten sichern', 'Daten löschen', 'hole Angebot', 'hole Mischjour', 'hole Standard', 'Rechnen Misch', 'Neu', and 'Ende'.